

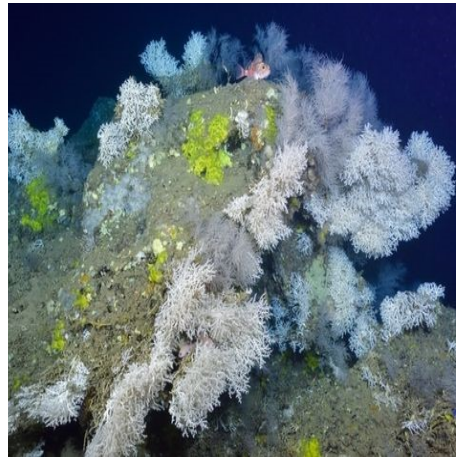
# L'ÉP - EAU - PÉE

L'histoire d'une goutte d'eau, de l'océan à la terre  
et de la terre à l'océan.

Elle tombe, ruisselle ou s'infiltré.

Elle permet la vie, crée des merveilles géologiques,  
se met en colère parfois...

Elle n'a qu'un seul ennemi : la pollution

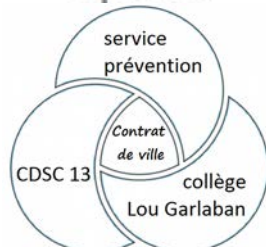


**Julie ALLEN** - professeur de Mathématiques  
**Sébastien VENTURA** - professeur de SVT  
**Collège Lou Garlaban** - Aubagne

# HISTORIQUE DU PROJET

2015

2 classes de 5<sup>e</sup>  
spéléo



2018

1 classe de 5<sup>e</sup>  
spéléo  
1 classe de 5<sup>e</sup>  
rando

**LABEL SCOLAIRE**

Collège Lou Garlaban  
AUBAGNE (13)

L'ACTION DE L'EAU DANS  
LE MODÈLE DU PAYSAGE



Fédération Française  
de Spéléologie

2020

1 classe de 5<sup>e</sup>  
spéléEAU  
1 classe de 5<sup>e</sup>  
randEAU  
1 classe de 4<sup>e</sup>  
EAUcéan

L'ÉP-EAU-PÉE

# OBJECTIFS



Pratique d'une activité sportive

Sensibilisation aux ODD

Découverte du patrimoine local

# LES ACTEURS DU PROJET

Des élèves volontaires

Des équipes pédagogiques motivées

Des partenaires impliqués



SENTIERS DE PROVENCE  
Trice Vigoureux



Agir ensemble  
pour le bassin versant de  
L'HUVEAUNE



www.syndicat-huveaune.fr

ALBAGNE



Fédération Française  
de Spéléologie





# LE PRINCIPE DU PROJET

TOUT AU LONG DE L'ANNÉE

UN ENSEIGNEMENT  
ADAPTE

DES SORTIES SUR LE  
TERRAIN

DES INTERVENTIONS EN  
CLASSE DE SPÉCIALISTES

SEPTEMBRE

OCTOBRE

NOVEMBRE

DÉCEMBRE

JANVIER

FÉVRIER

MARS

AVRIL

MAI

JUIN

**Le cycle de l'eau et les grottes**

- Sortie Saint Pons
- Intervention CDSC13
- Nettoyage de l'Huveaune

**L'impact de l'activité Humaine : la pollution**

- Intervention Colineo

**Dans les grottes : biodiversité et concrétions**

- Sortie Vieux Mounoi
- Intervention ASSE

**La topographie**

- Sortie Néoules ou Rampins
- Intervention CEREGE

**Le risque inondations**

- Présentation PASS
- Intervention Colineo

# ACTIVITES REALISEES

## EN CLASSE

Des activités  
disciplinaires sur la  
thématique

Des EPI

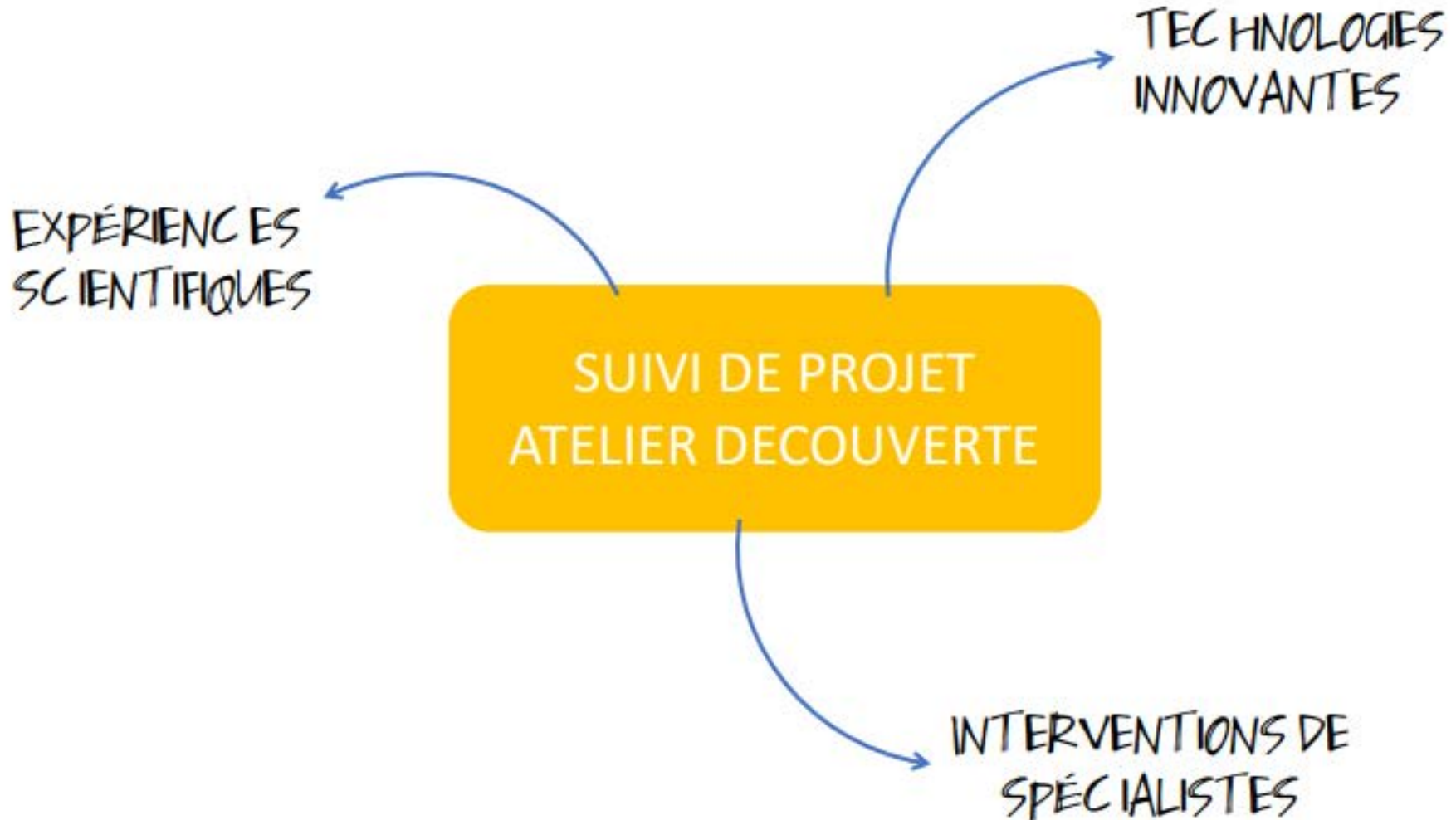
## SUR LE TERRAIN

Des expériences et des  
exercices in situ

Un réinvestissement  
lors du voyage scolaire

Un projet scientifique parrainé par un chercheur  
présenté lors du Forum PASS

# ACTIVITES REALISEES



# LES BENEFACTES

## *Pour les élèves*

Individuellement :  
moins de sanctions,  
moins d'absentéisme,  
des résultats en  
progrès

Collectivement :  
moins de sanctions,  
moins d'absentéisme,  
une ambiance de  
travail plus sereine,  
une classe solidaire et  
positive

## *Pour les enseignants*

Une motivation  
supplémentaire

Une dynamisation des  
pratiques

Un travail  
interdisciplinaire  
favorisé

Une relation facilitée  
avec les élèves

## *Pour les parents*

Une équipe  
d'enseignants  
motivés et  
disponibles

Une ouverture  
culturelle et  
sportive par le biais  
de leurs enfants

## *Pour les partenaires*

Une possibilité de transmettre un savoir, une passion, un métier



# LES LIMITES

Les financements

Le temps de travail

# ET APRES...

CRÉATION D'UNE GE

Label E3D

